



## 株式会社 TAKAO

横浜支店 〒223-0057 横浜市港北区新羽町5-43番地4  
TEL: (045)345-3220 FAX: (045)345-3221

札幌支店 〒063-0802 札幌市西区二十四軒2条6丁目1番24号  
TEL: (011)210-3210 FAX: (011)210-3211

URL: <http://www.takao.co.jp/neolith>  
Mail: [neolith@takao.co.jp](mailto:neolith@takao.co.jp)

【2024年 1月】



Neolithとは	04
素材の特性と利便性	05
形状/厚み	06-07
表面仕上げ	08-09
環境への取り組み/各種認証	10-11
キッチン	12-23
シンク	24-25
IH機能 (TPB tach®)	26-29
バスルーム	30-37
家具	38-47
床材	48-57
壁材・他	58-67
各種データ	68
ショールーム情報	69

## Neolith とは

〈Neolith ネオリス〉は、世界をリードするスペインの焼結石ブランドの大判スラブです。

2009年の誕生以来、秀逸なデザインと高性能機能の組み合わせにより、屋内外のプロジェクトの最適な解決策として使用されています。

品質、汎用性、耐久性、持続可能性、そして品位、優雅さ、風格、繊細さはネオリスの代名詞です。

持続可能で環境に優しいブランドとして、キッチンカウンター、バスルーム、床、内外壁から家具に至るまで、あらゆるタイプの用途に適した様々なコレクションを備え、建築とインテリアデザインの世界で最も厳しいニーズを満たしています。



### 製品の特徴

〈Neolith ネオリス〉は、天然素材や環境を尊重する技術を使用した100%オーガニック製品です。

粘土・長石・シリカ・天然ミネラルの酸化物で構成されており、時間の経過に耐えられる100%天然顔料を使用しています。

密度の高い製品を得るために原材料は非常に高い圧力でプレスされ、次に1200°C以上の高温で約2時間\*焼成されます。(従来のセラミックは約40分の焼成)

この長時間の焼成サイクルにより、強度が高く、水分吸収率の低い表面が形成されます。

※t12mmの場合

## 素材の特性と 利便性



### 防水

水分の吸収率はほぼ0%



### 衛生的

食品と接触する処(部位)への使用は除菌処理を行う事により問題ありません



### 簡単清掃

いかなる化学洗剤、除菌剤に対しても耐性があり、簡単に清掃可能です



### 耐摩耗性

傷や摩耗に強い強固な表面  
※ポリッシュ・ウルトラソフト仕上げ除く



### 耐火性・耐熱性

火災の際、燃える事はありません



### 重歩行

重歩行エリアに最適な床  
※ポリッシュ・ウルトラソフト仕上げ除く



### カーボンニュートラル

温室効果ガスの排出は実質ゼロ



### 紫外線抵抗性

紫外線にさらされても退色しません



### 曲げ強度

高い曲げ強度



### 軽量

3mm厚のスラブで、わずか7kg/m<sup>2</sup>  
※3mm厚は加重の掛からない部位での使用



### リサイクル

100%リサイクル可能  
※最高90%の再生原料使用



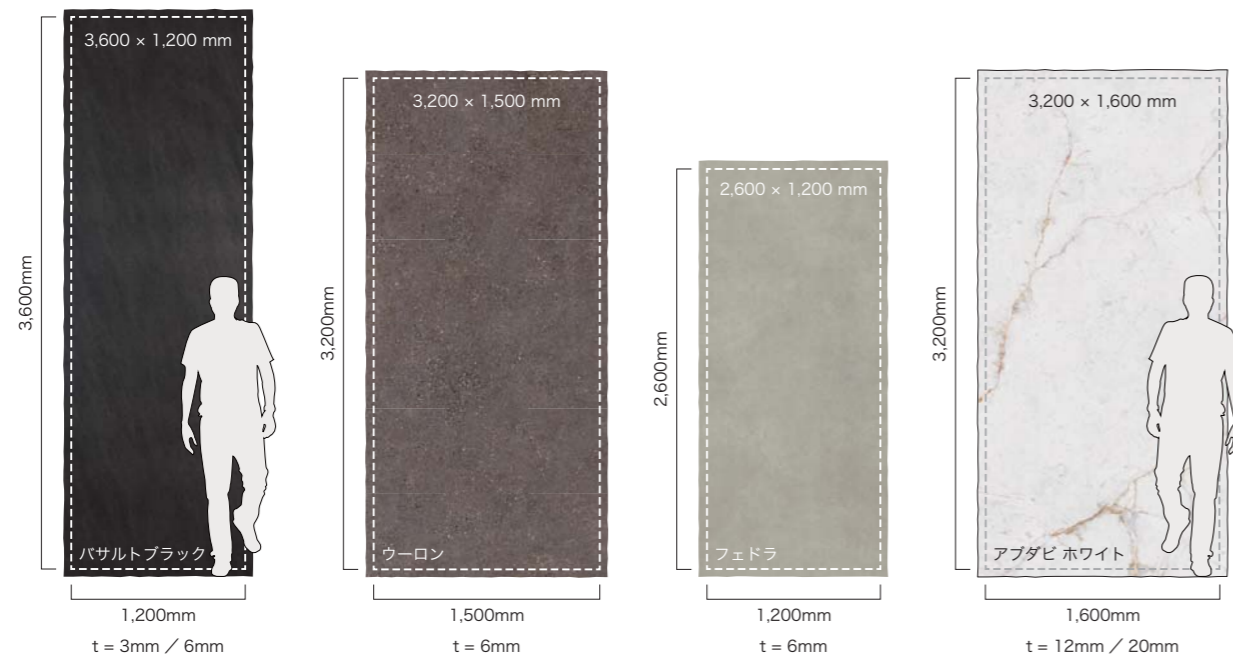
### 100% ナチュラル

環境に影響を与える  
いかなる物質も放出しません

## 形状

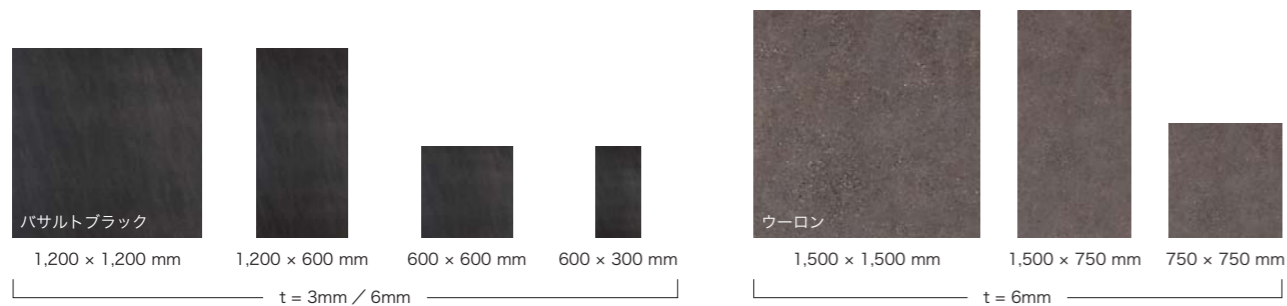
スラブ材は、3,600×1,200 (厚み3mm/6mm)、3,200×1,500 (厚み6mm)、2,600×1,200 (厚み6mm)、3,200×1,600 (厚み12mm/20mm) の4タイプの形状があります。  
 ※2,600×1,200mmの対応色は限られていますので、カラーパターンの対応寸法をご参照下さい。

### スラブ材 (原板)



※注) 上図の寸法は破線の大きさにカットしたサイズです。実際のスラブ材 (原板) は表記サイズよりも若干大きめのランダム寸法となりますのでご使用の際は特定の寸法に加工して下さい。

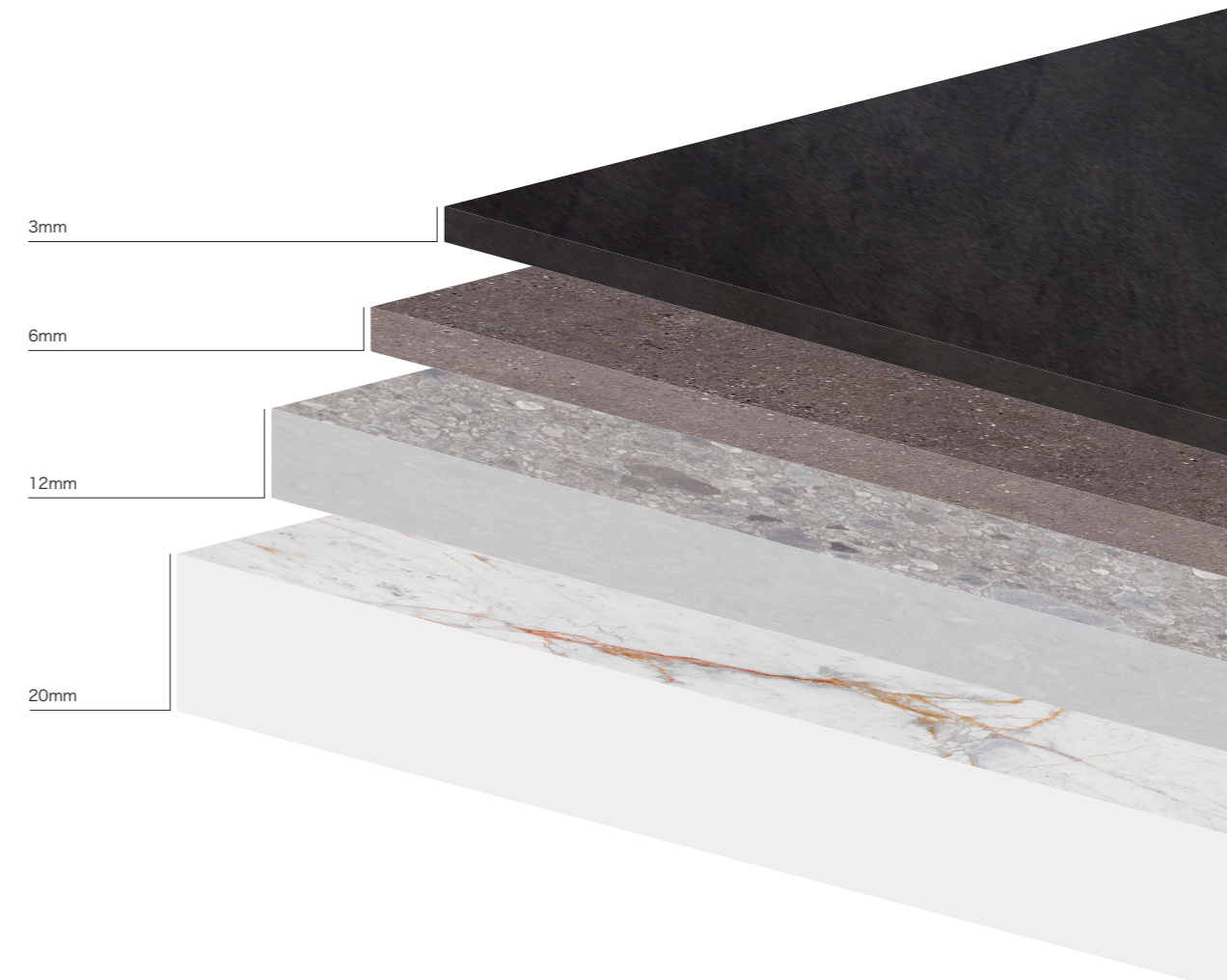
〈加工寸法例〉 3,600×1,200、3,200×1,500mmのスラブ材はそれぞれ下図の様に施工しやすい寸法に加工し、無駄なくご利用いただけます。



※対応形状・カラーは別冊カタログ「ネオリスカラーパターン」をご参照下さい。

## 厚み

3mm / 6mm / 12mm / 20mm と計4タイプの厚みがあります。  
 様々な用途により最適な厚みを選択出来ます。



### Neolith使用箇所と推奨厚

	3+*	6	6+*	12	20 (mm)
内装壁	●	●	●	●	
内装床		●	●	●	
外壁		●	●	●	
外構床		●	●	●	●
天板		●	●	●	●
床材 重歩行		●	●	●	●
内装壁 既存壁面	●	●	●	●	
内装床 既存床面	●	●	●	●	
汚垂石		●	●	●	
巾木	●	●	●	●	

3+\* / 6+\* → スラブ + 裏面ガラスファイバー貼り

## 表面仕上げ

サテン仕上げ



サテン仕上げは、自然でマットな色調と規則的な肌目が特徴です。また、傷や摩耗に強い強固な表面は高い耐久性があり、商業施設等の利用に最適です。

シルク仕上げ



マットな仕上げで、薄い釉薬の層がソフトな感触を提供します。絹のような仕上げ面が日々のお手入れを容易にします。

ポリッシュ仕上げ（ガラス層）



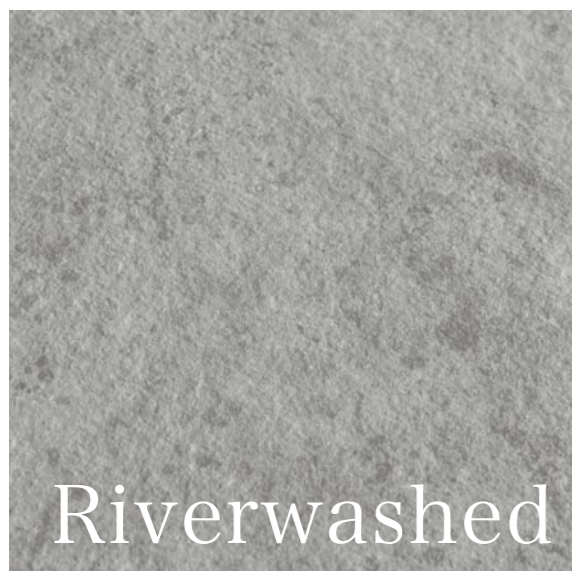
大理石シリーズには、ガラス層のポリッシュ仕上げが高級感を際立たせます。美しい鏡面反射がデザインに輝き・深みを与え、豪華さを醸し出します。

ポリッシュ仕上げ（ナノテック）



輝度レベルの高い直磨き（ナノテック）ポリッシュ仕上げは、単色のモデルをより洗練されたイメージに引き上げます。

リバーウォッシュ仕上げ



リバーウォッシュ仕上げは、凹凸のある表面や自然な手触りが特徴です。石材のピシャン仕上げやアンティーク仕上げと比較しても、ネオリスのリバーウォッシュ仕上げの自然石のような風合いはそれらを凌駕できます。

スレート仕上げ



地層を連想させるスレート仕上げは、自然界の力強さを表現しています。表面の手触りはモデルにより異なります。

ウルトラソフト仕上げ



手触りの良い質感を求めるトレンドに応じて作られたウルトラソフト仕上げは、石材の水磨きよりも更に滑らかで奥行きのあるマットな質感です。

スチールタッチ仕上げ



メタリック調のスチールタッチ仕上げは、柔らかな反射とフラットな表面で現代建築に個性と都会的な要素を加えます。

## 環境への取り組み

温室効果ガスの排出量と吸収量を均衡させ、実質的な排出を0にするカーボンニュートラルの達成をはじめ、Neolithは環境に対する取り組みにおいても業界をリードしています。



**100%ナチュラル**  
100%天然の原材料で作られています。



**リサイクル原料**  
Neolithの特定のモデルは最大90%リサイクル原料で構成されています。



**100%再生エネルギー**  
Neolithは生産において100%再生可能エネルギーを使用しています。



**カーボンニュートラル**  
Neolithは全てのCO<sub>2</sub>排出量を計算しカーボンニュートラルを達成しています。



**廃水0**  
消費された水はすべてリサイクルし、廃水のゼロ放出を実現しています。

## 2021年のハイライト

**96%**  
の廃棄物がリサイクルセンターに送られました

**90%**  
の内容物がリサイクルされました  
\*一部のカラーのみ

**2802 トン**  
のCO<sub>2</sub>排出量を相殺しました

**100%**  
水をリサイクルしました

**↓ 7%**  
前年と比較して廃棄物を7%減らしました。

## SDGs

建築業界の建材選定においても環境や社会への貢献を考慮する時代が訪れている中、Neolithは持続可能な社会の実現に向け、事業を通じてSDGsの達成に取り組んでいます。



## 各種認証

Neolithは環境に係る認証試験を取得することにより、環境へのやさしさ・安全性を証明しています。



**グリーンガード ゴールド認証**  
室内環境における化学物質の排出が少なく、学校やヘルスケア施設など、より環境に配慮が必要な場所でも安心して使用できる製品であることが認められています。



**CE 認証**  
欧州の安全、健康、環境保護要件に適合していることが保証されています。



**ISO14001 認証 (EMS：環境マネジメントシステム)**  
企業が環境に関わる目標を自社で設定し、達成するための方針や方法、スタッフの研修活動、文書化、進捗状況を運用管理するシステムを設けるなど、環境マネジメントとそれを実施する手段があることを認証しています。



**NSF 規格**  
公衆安全衛生分野の国際的基準であるNSF規格を満たし、健康に害がない製品であることが認証されています。



**LEED 認証**  
環境に配慮された建物に与えられる国際的な認証プログラムであり、Neolithはその要件を満たすためのポイントを獲得できる建材として評価されています。



**環境製品宣言 (EPD)**  
製品の環境性能に関して、サードパーティによって検証された、透明性が高く、客観的かつ比較可能なデータを開示していることを表しています。



**Eco Valids**  
包括的な企業の社会的責任 (CSR) 評価サービスである Eco Valids において、Neolithはゴールド認証(上位 5%)を受けました。



**Friendly Materials®**  
Neolithがアラートリストに掲載された物質と VOC (揮発性有機化合物) 排出物を含まないことを認証しています。



**DECLARE**  
Declare は建築製品の構成成分を示しています。建築家がプロジェクト要件を満たす製品を特定するのに役立つよう設計されています。

日々の暮らしの中に



キッチンカウンタートップ/アイランドキッチン：ナイアガラ6mm

ご家庭のキッチンや家具、あるいは床・壁等、様々なシーンでお使いいただけるネオリス。  
日々の暮らしの中で安心して使うことができる高品質な大判磁器スラブです。  
豊富なカラーバリエーションと多彩な仕上げオプションから、シックで卓越したスペースを演出します。



キッチンカウンター/シンク/テーブル/バックボード：ミラージュ（シルク仕上げ）  
壁/カル Катタ ラックス（ウルトラソフト仕上げ）



NEOLITH

キッチンカウンタートップ/サイドパネル/戸棚：ピアンコ カララBC02R（シルク仕上げ）6mm  
壁：カル Катタ（シルク仕上げ）6mm  
施工：住之江工芸 / Photo: BANUP

生活空間において、キッチンは大変重要な場所です。ネオリスの特徴と品質は、今までのキッチンカウンターの問題点を解決してくれます。

防水性に優れるネオリスはお手入れが容易で、食べ物との直接接も問題ありません。

また、1,200°C以上の高温で焼成した製品の為、熱や傷\*にも強く高品質な安全性を保ちつつ、豊富なカラーバリエーションによりインテリアに合わせたオリジナル製品を作り出すことができます。

\*ポリッシュ・ウルトラソフト仕上げは除く。

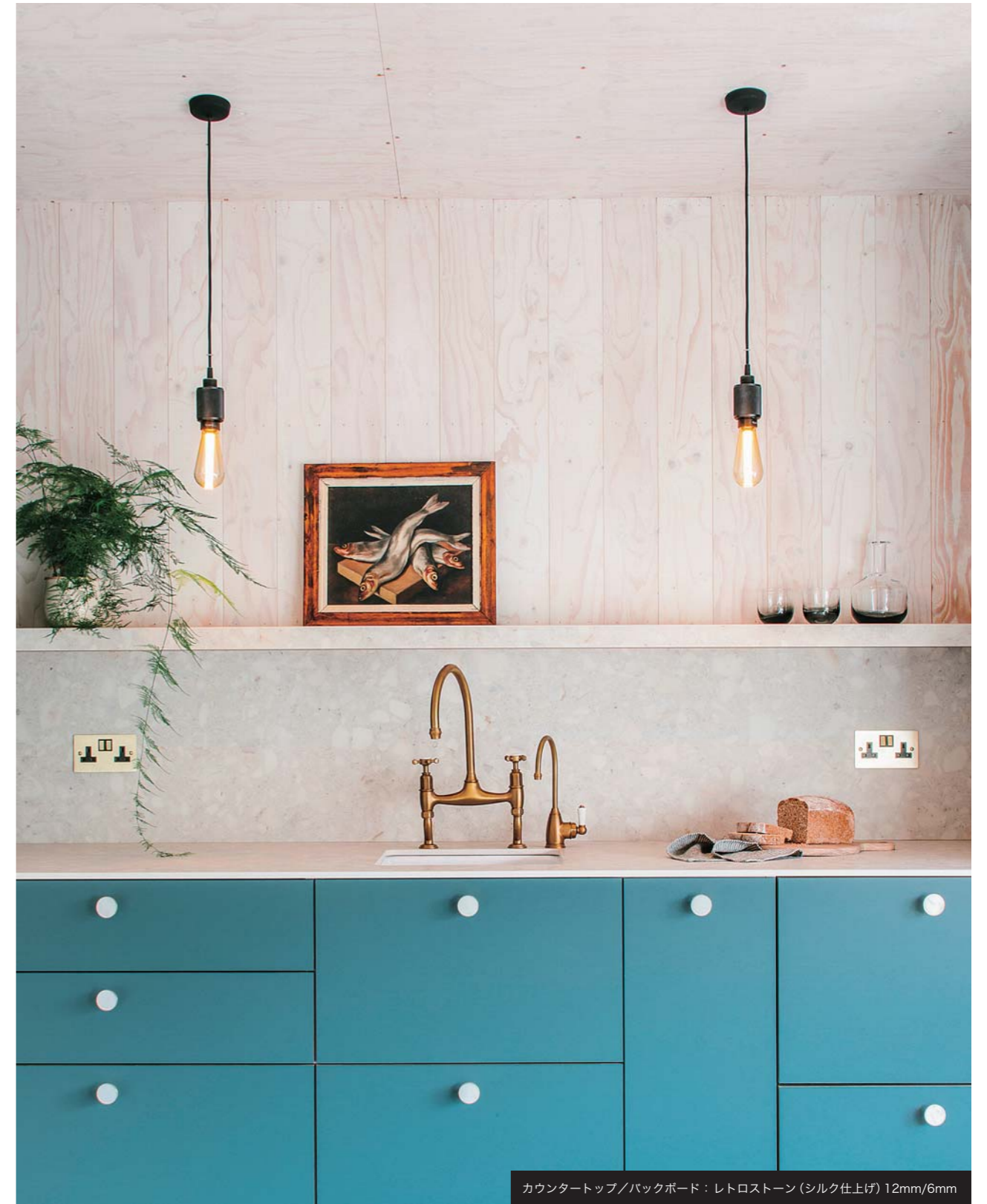
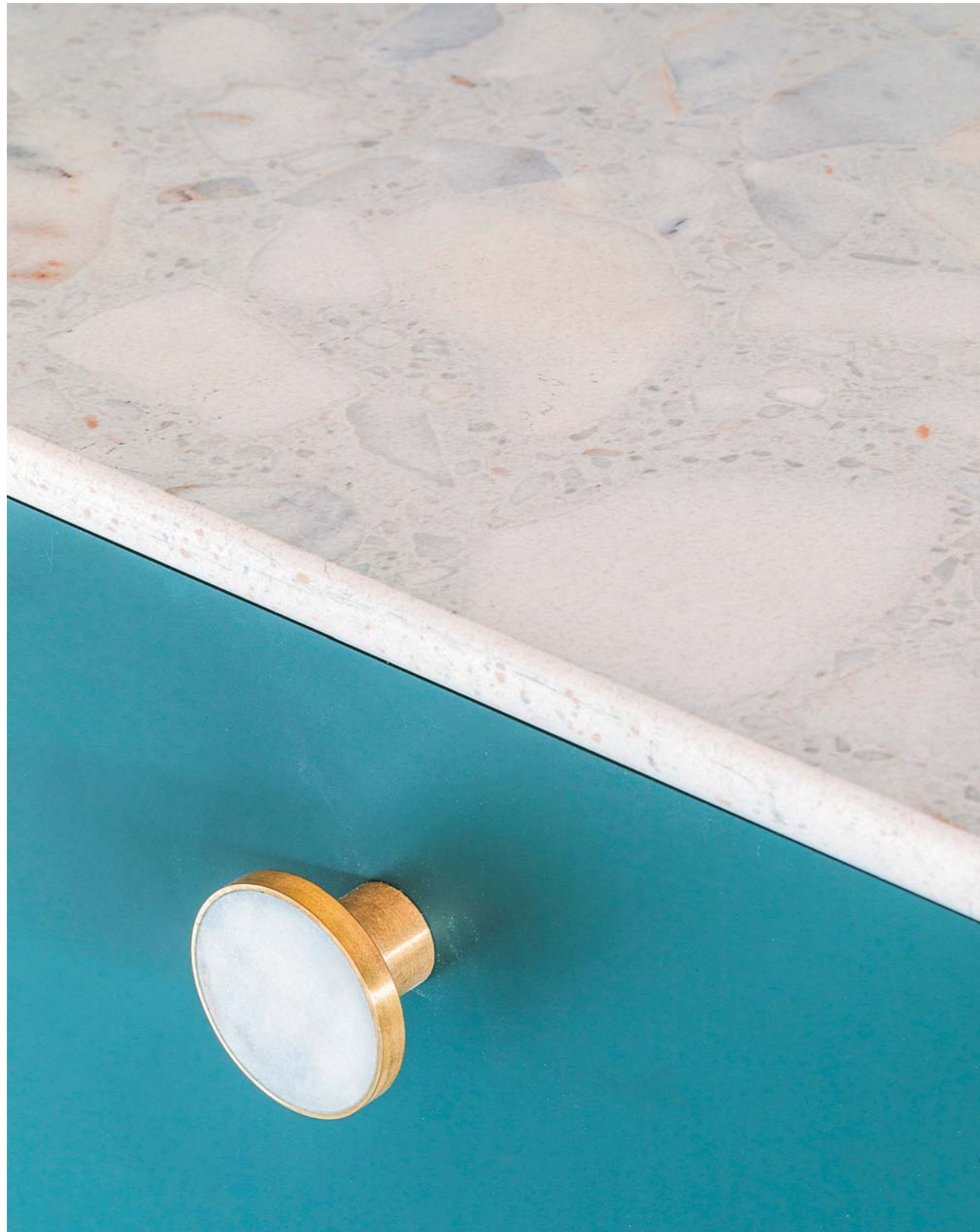




キッチンカウンタートップ/サイドパネル/壁：エベレスト サンライズ



カウンタートップ/アイランドキッチンカウンタートップ/テーブルトップ：カラトラオ（シルク仕上げ）6mm  
West Canada Homes / Photo: Ken Goshima



カウンタートップ/バックボード：レトロストーン（シルク仕上げ）12mm/6mm



アイランドキッチン: マル デプラタ (スレート仕上げ)



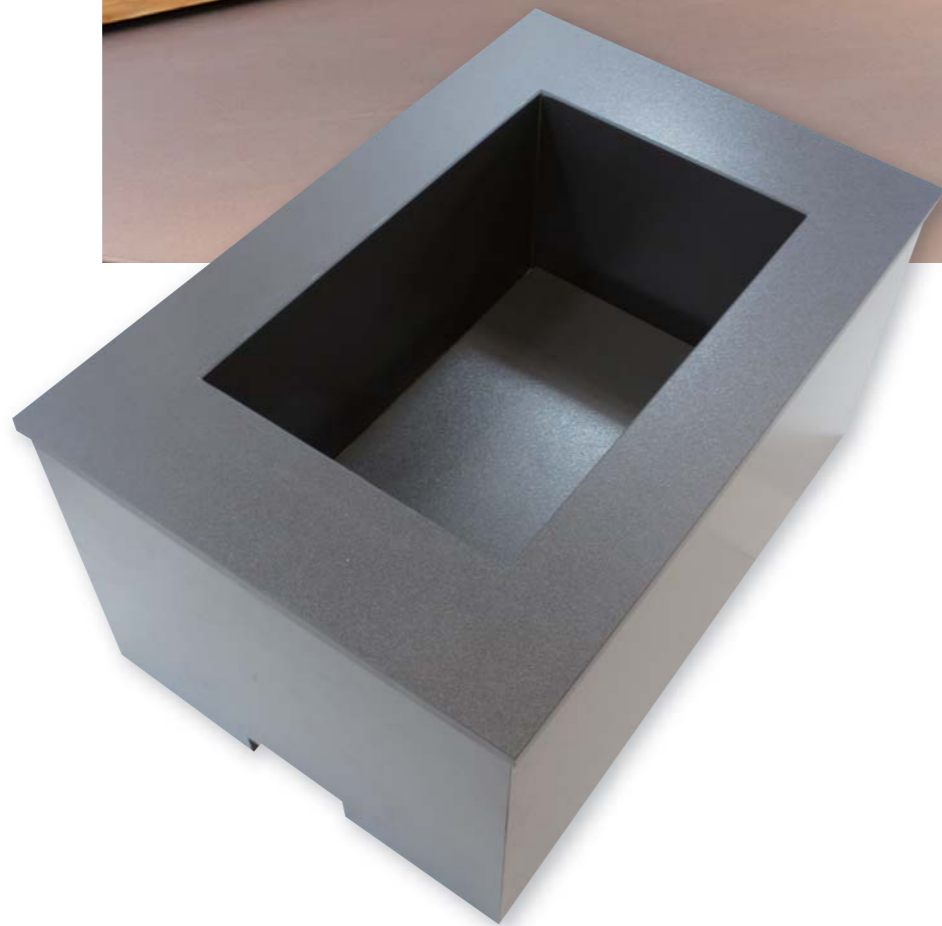
キッチンカウンタートップ/サイドパネル: アマゾニコ (スレート仕上げ)

SINK  
シンク

# 水回りをシツクで優雅に



NEOLITH



※ネオリスに使用したシンクの一例 ネロ (サテン仕上げ) 12mm

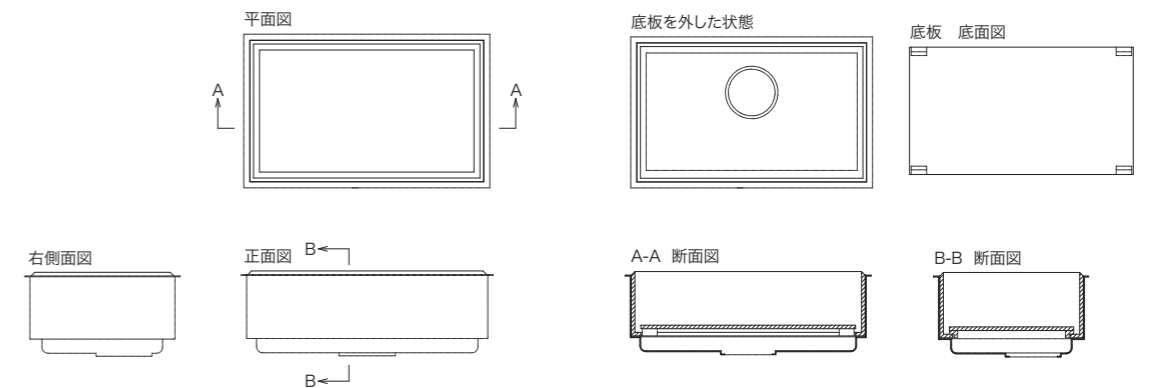


底板を付けた状態



底板を外した状態

シンク詳細図 ※ネオリスに使用したシンクの一例です。



内側シンクや底板をネオリスにより構成する事で、高級感を醸し出します。  
また、外観に現れない外側シンクをステンレスで構成する事で水漏れ対策も機能します。

■ネオリスのシンクへの使用についての意匠登録【登録第1597321号】■

# ダイニングを特別なものに



TPB tech®はワークトップに対する熱衝撃と物理的衝撃の問題を解決するために開発された独自技術「TPB TOP PORZELANIK BARCELONA」を搭載しています。

セラミック・ペークライト・アルミニウムを使用した4層で構成されるこの技術により、IHコンロをプレートなしで直接ワークトップ上で使用することを可能にし、優れた耐熱性・対摩耗性も併せ持った理想的なワークトップを実現しています。

※セラミック層はNeolithになりますが、サテン・シルク・スレート・リバーウォッシュ・スチールタッチ仕上げのカラーが対象になります。

## 機能性 / 利便性



### スペースを有効に使える

下ごしらえ・熱調理・盛り付け・食事を同じスペースで完結できるため、有効にスペースを活用できます。



### メンテナンスの手間を省く

最高品質のセラミックは液体が染み込まず、汚れが落としやすいうえ耐薬品性にも優れています。何よりフラットなワークトップは掃除の手間を劇的に改善します。



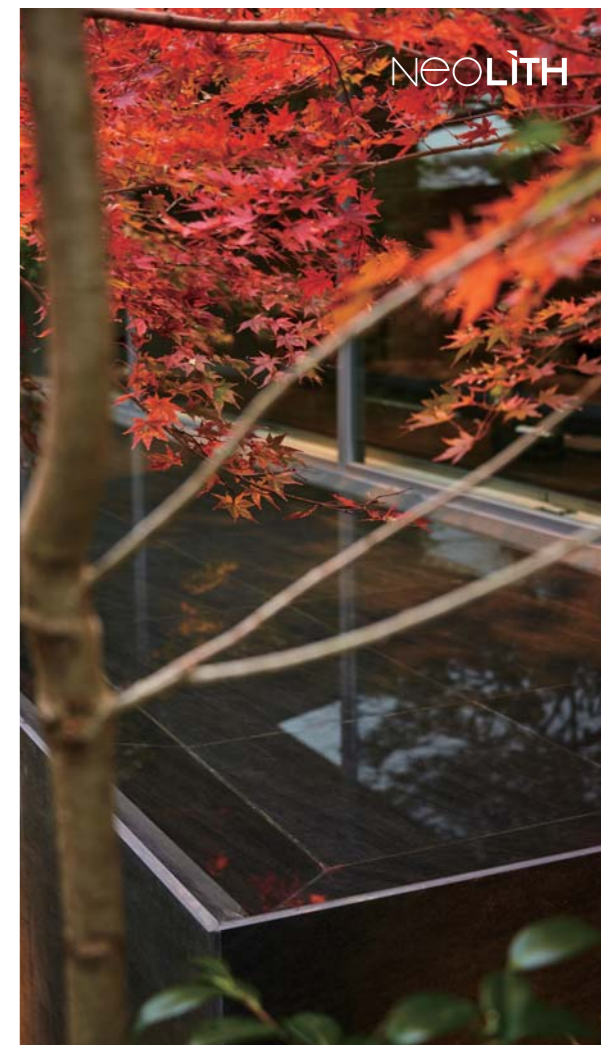
### 安全を考慮した設計

エネルギー効率に優れているため表面の残留温度が低く、安全に使用いただけます。



### 高い加熱性能・信頼性

10か国以上で販売されているTPB tech®は2023年にミシュラン3つ星を獲得したスペインのレストラン「Cocina Hermanos Torres」をはじめ世界のシェフに愛用されており、高い信頼性・加熱性能を誇っています。



床・壁：ニューヨーク ニューヨーク（シルク仕上げ）6mm  
キッチン：メトロポリタン（スチールタッチ仕上げ）6mm  
水盤：バサルトブラック（サテン仕上げ）6mm  
CAINOYA / 設計：ボラ設計 / PHOTO：如庵



キッチン：メトロポリタン（スチールタッチ仕上げ）6mm  
水盤：バサルトブラック（サテン仕上げ）6mm  
CAINOYA / 設計：ボラ設計 / PHOTO：如庵

# 低吸水性で簡単お手入れ



壁/床：ライラ（ポリッシュ/スレート仕上げ）

汎用性が高いネオリスは吸水率が低く、汚れが染み込まない為、バスルームの様々な用途にも適した素材です。  
一枚のスラブサイズが大きく目地が少ないのでお手入れも容易になります。





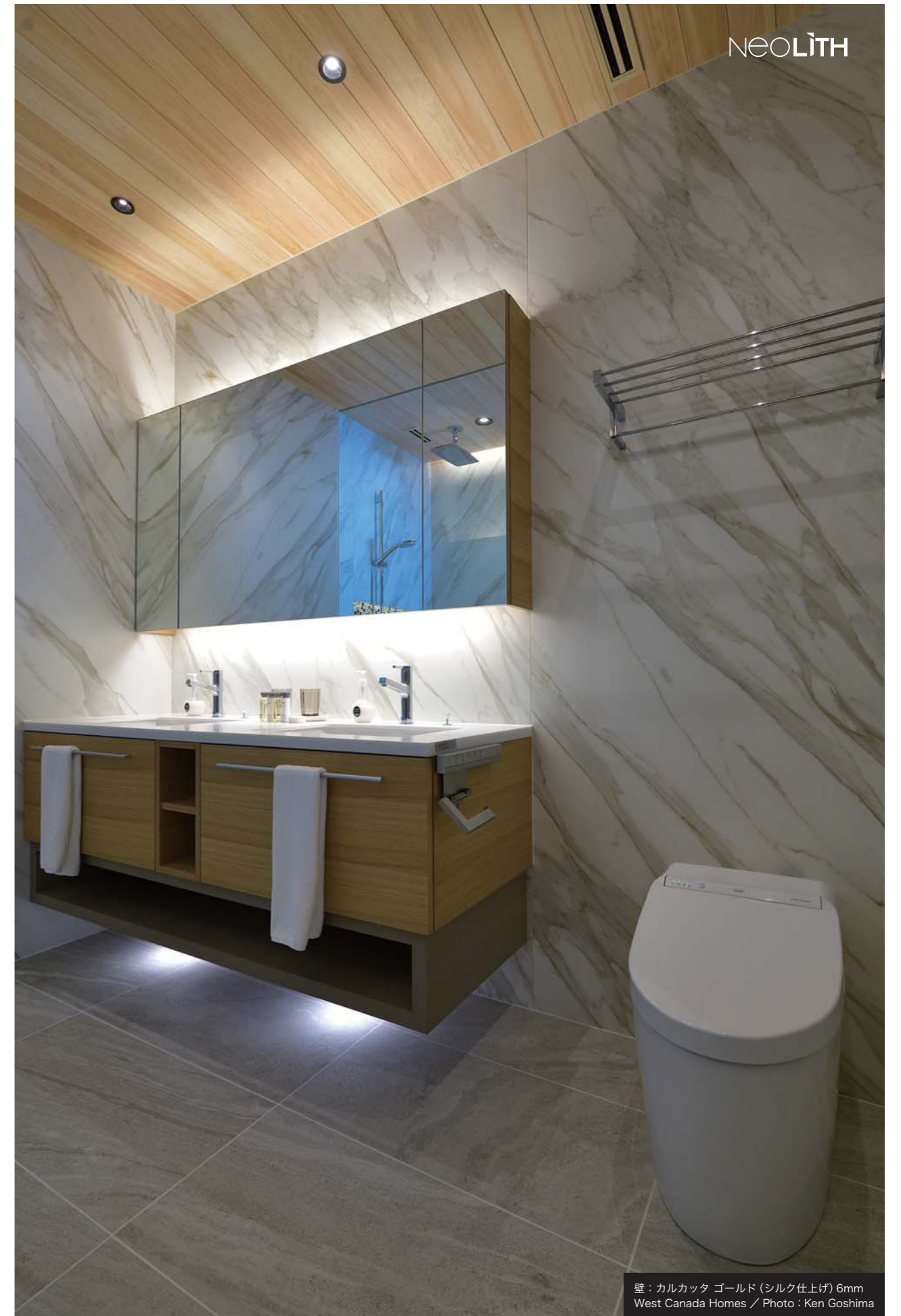
壁/床：エスタトゥアリオ E01 (シルク仕上げ)  
階段/浴槽壁：ネロ マルキーナ (シルク仕上げ)



洗面カウンター：ブラック オブセッション (シルク仕上げ)



壁：アラベスク



壁：カルカッタ ゴールド（シルク仕上げ）6mm  
West Canada Homes / Photo : Ken Goshima

機能性と高級感



直線や曲線等、美しく正確なカットにより家具への使用にも最適です。  
住宅のリビングルームやオフィスのカウンター、レストランのダイニングテーブル等への使用で、高級感を演出出来ます。



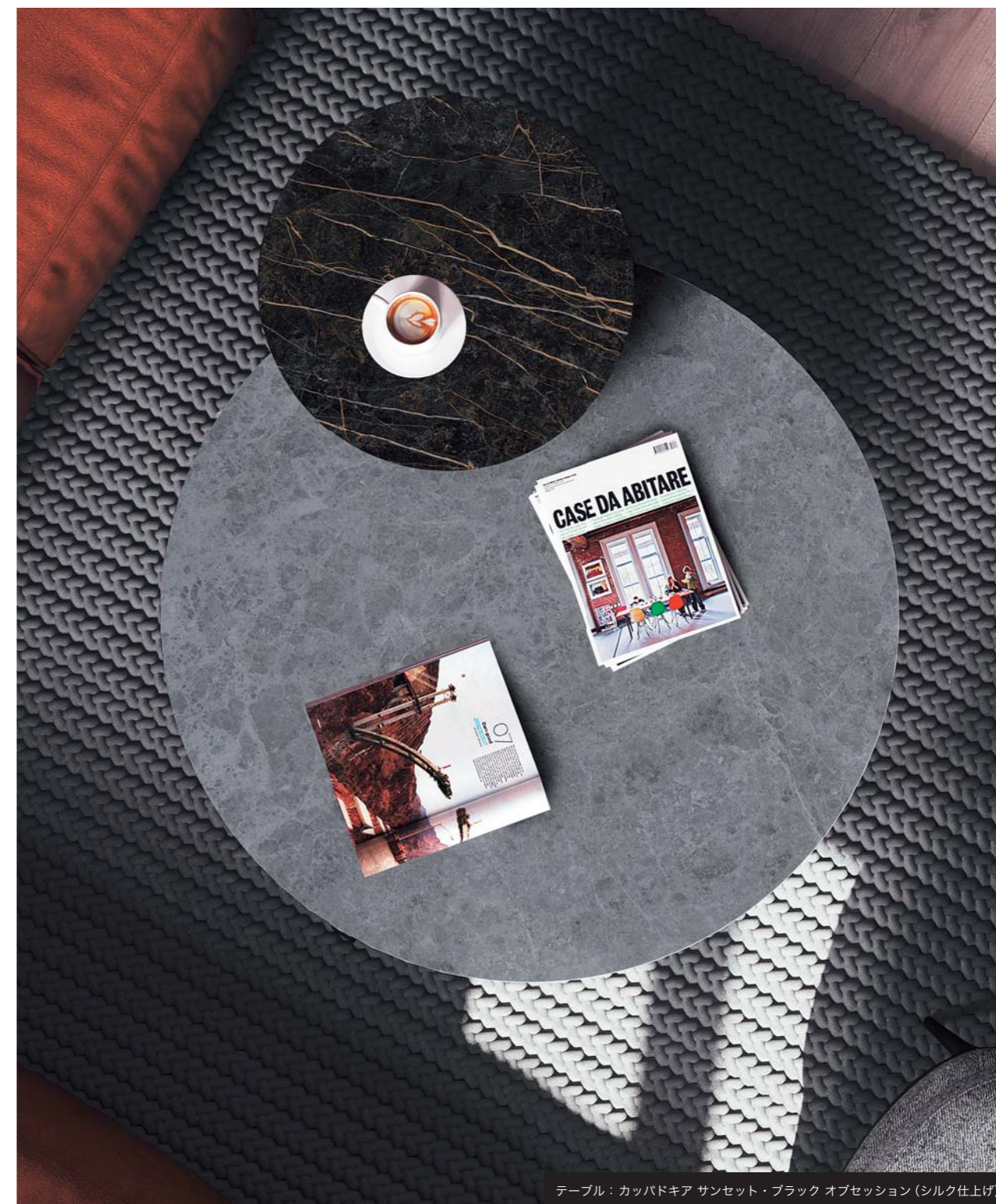
テーブル：ヒマラヤ クリスタル (ウルトラソフト仕上げ)



化粧台：ピエトラ グレイ・カルカット (シルク仕上げ)



カウンター：バサルト グレイ (サテン仕上げ) 12mm



テーブル：カッパドキア サンセット・ブラック オブセッション (シルク仕上げ)



カウンター：アイアン フロスト



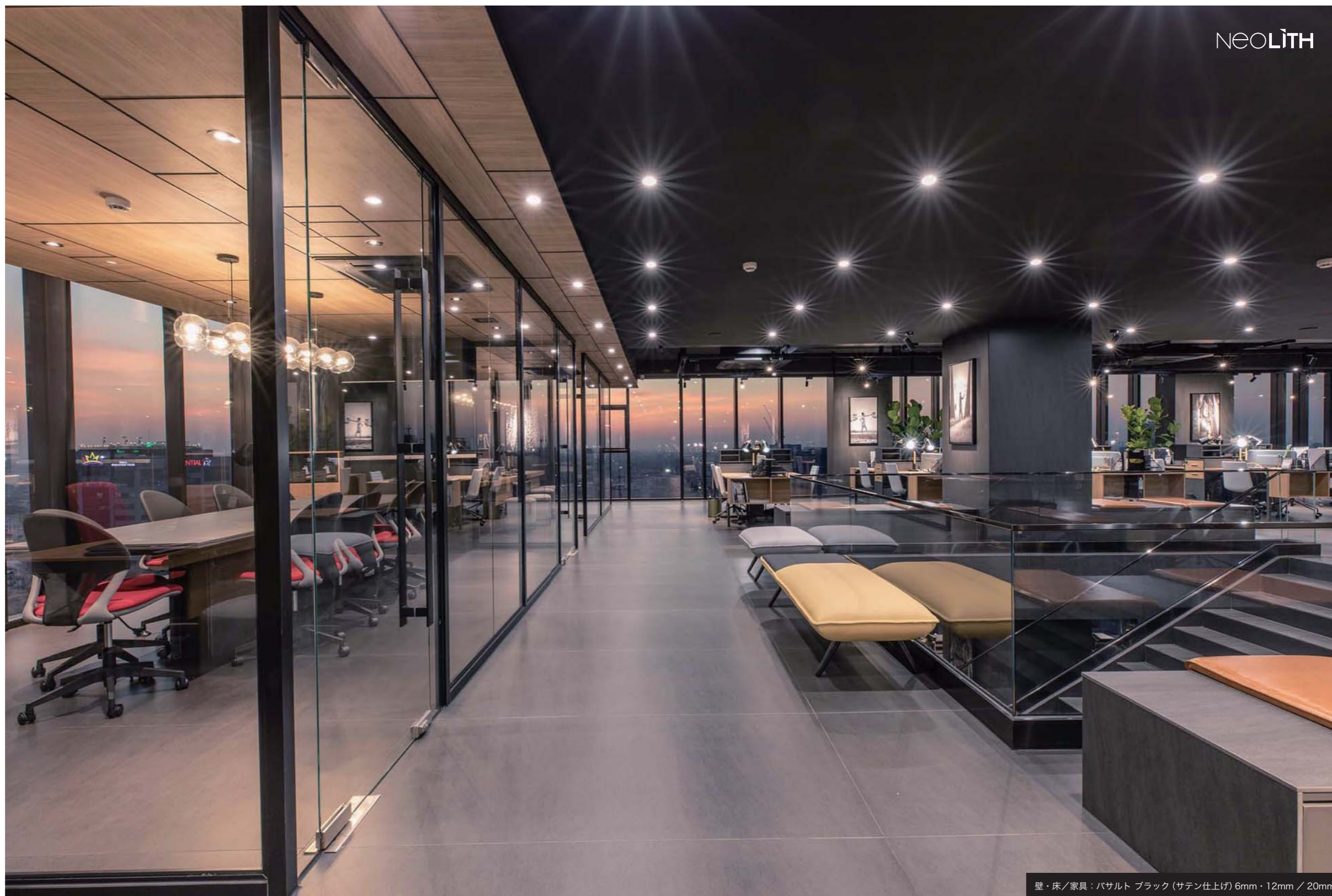
テーブル：ラ ポエムB01（木目調テクスチャー仕上げ）



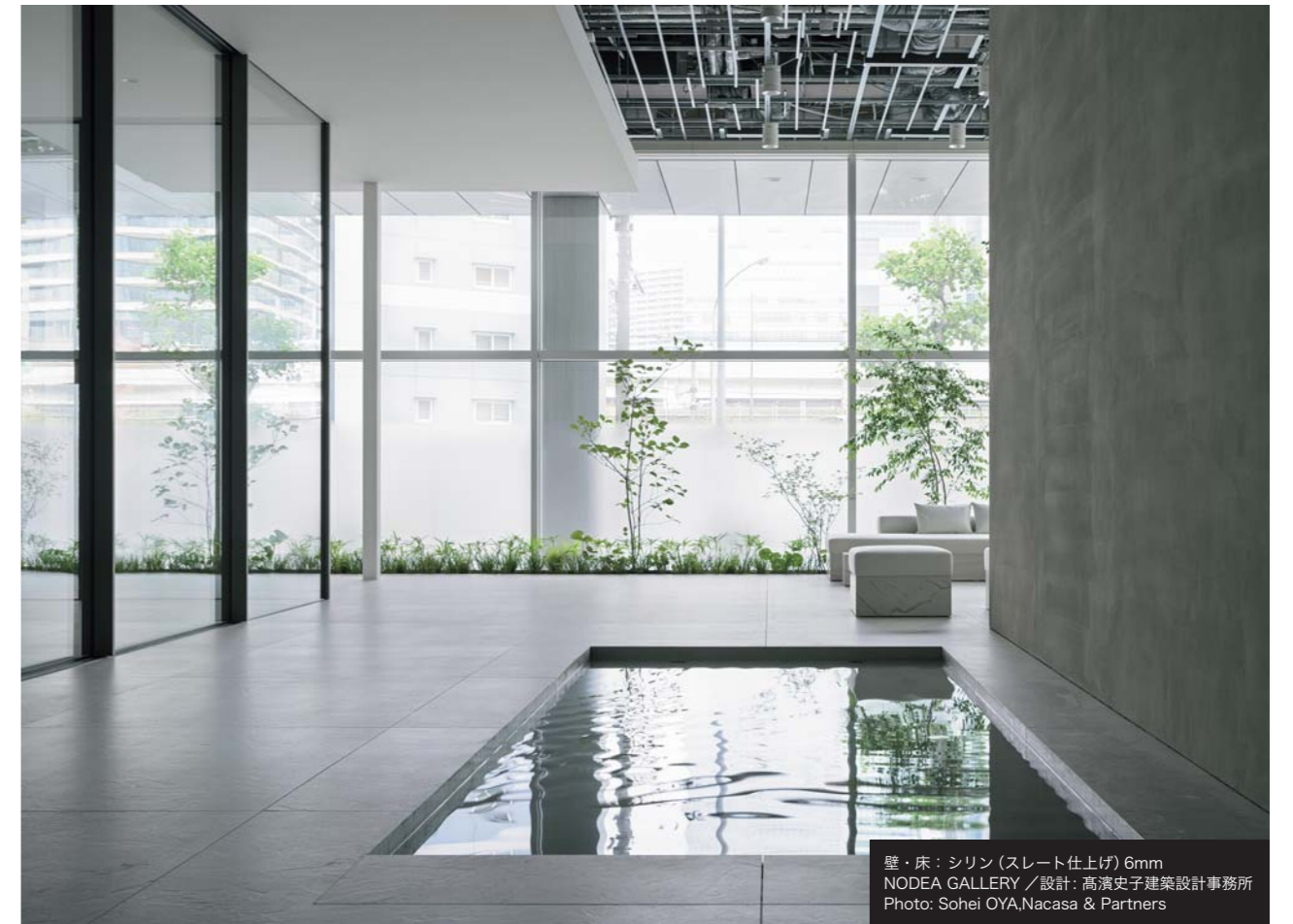
カウンタートップ/キャビネット：モンブラン（シルク仕上げ）



軽量・耐久性



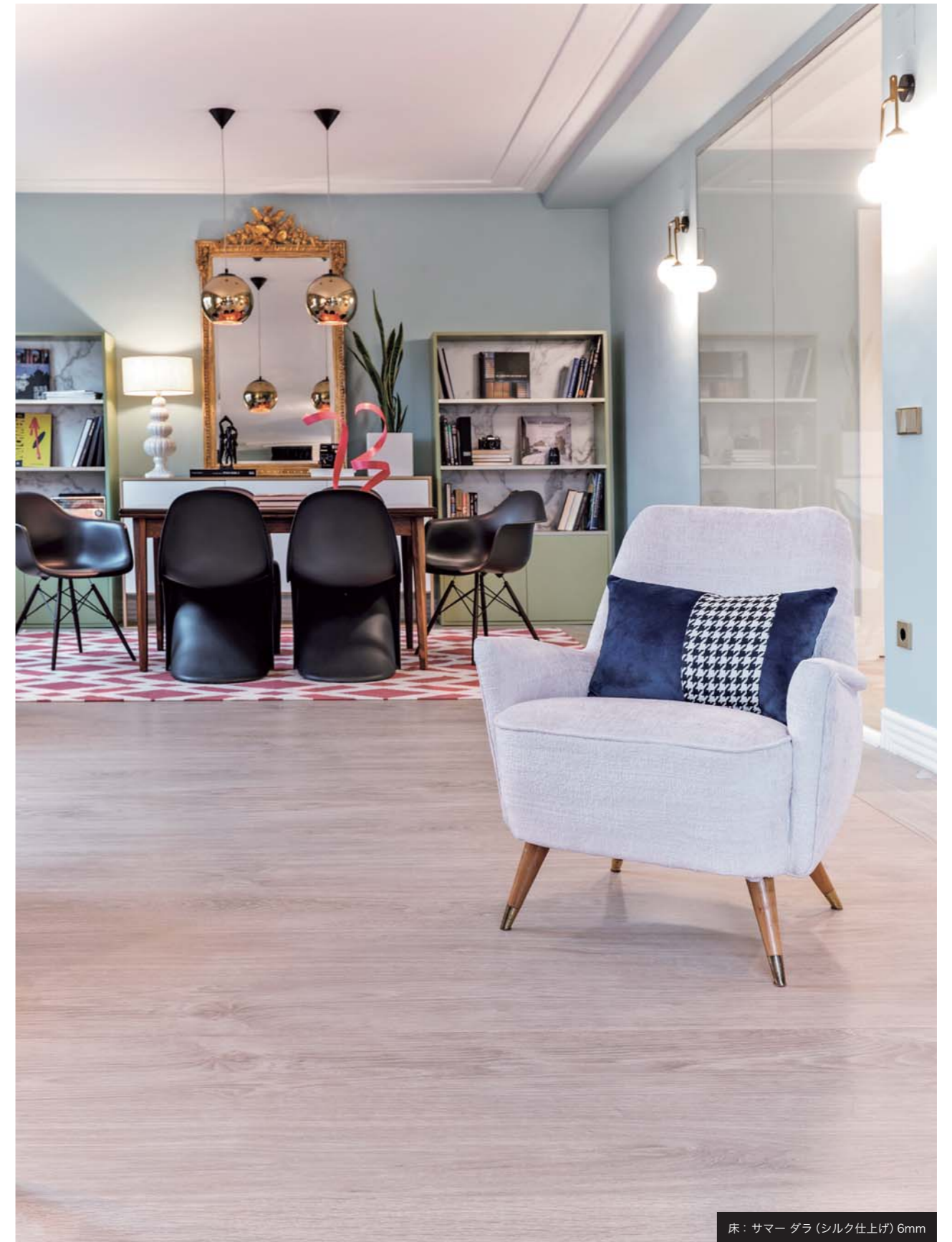
ネオリスは1枚あたりのサイズが大きい為、目地が少なく大面積施工に適しています。  
軽量なので輸送の際のハンドリングが良く、施工がしやすいのも特徴です。  
また、曲げ強度、耐摩耗性、耐火性、耐熱性とも優れており  
火災の際に燃える事も無く有毒ガスの発生もありません。  
建材としても高水準・高品質な素材で優れた耐久性と傷が付きにくいという特徴により  
様々なタイプの床に対応します。  
※ポリッシュ・ウルトラソフト仕上げ除く。



壁・床：シリコン（スレート仕上げ）6mm  
NODEA GALLERY / 設計：高濱史子建築設計事務所  
Photo: Sohei OYA, Nacasa & Partners



床：メトロポリタン(スチールタッチ仕上げ)



床：サマー ダラ(シルク仕上げ) 6mm



床/カウンター：コロラド デューンズ



### トイレ床材「汚垂石」

濡れても滑りにくく、吸水性が低い為汚れが染みこまずにトイレ床面を清潔に保ちます。  
薄型軽量でバリアフリーにも適し、傷や摩耗・薬品にも強く、施工・お手入れも容易です。



床 汚垂石：バルビス（シルク仕上げ）6mm  
壁：ラ ポエム（木目調テクスチャー仕上げ）6mm

WALL etc.  
壁材 他

# 上質な空間演出を



暖炉：ザハ ストーン (シルク仕上げ) 6mm  
West Canada Homes / Photo : Ken Goshima

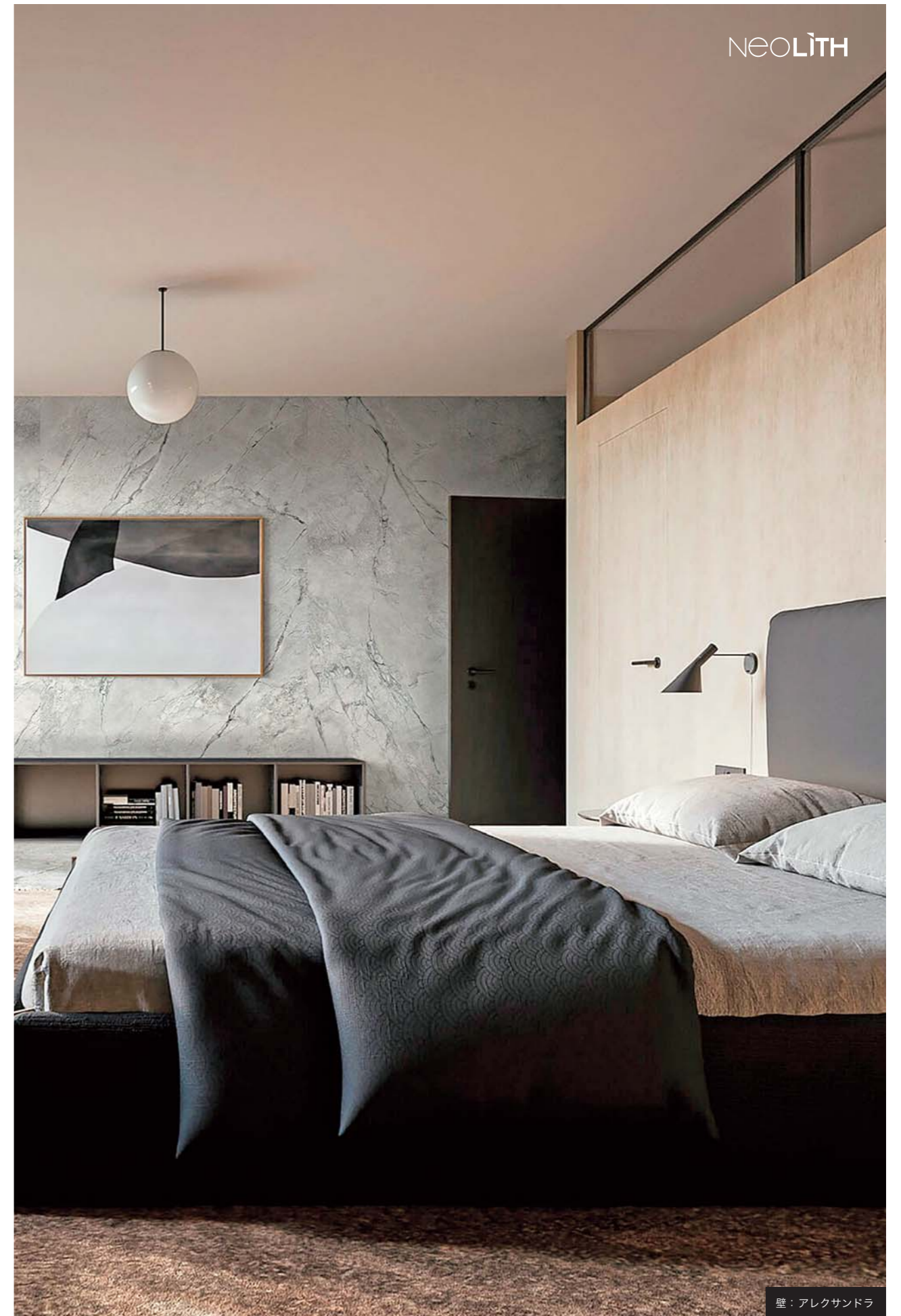
ネオリスは広域な色域と美しい仕上げ面で、壁材としても優秀です。  
それぞれのシーンに最適な演出を60以上の多彩なバリエーションが可能にします。



クローゼット扉：アイアン コッパー（サテン仕上げ）6mm  
West Canada Homes / Photo : Ken Goshima



階段：ウーロン（スレート仕上げ）6mm  
ミサワホーム オークランド住宅展示場

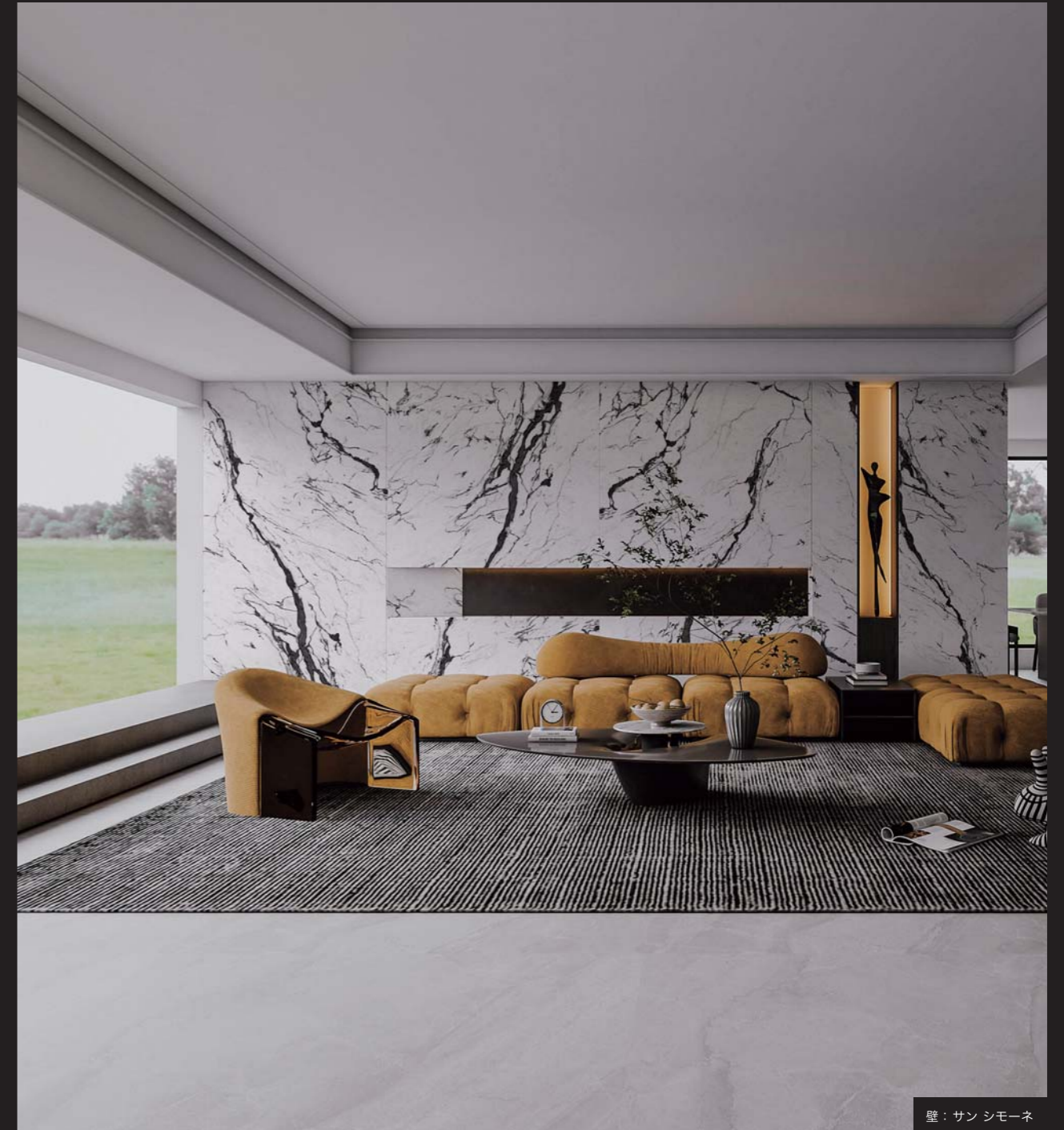


壁：アレクサンドラ

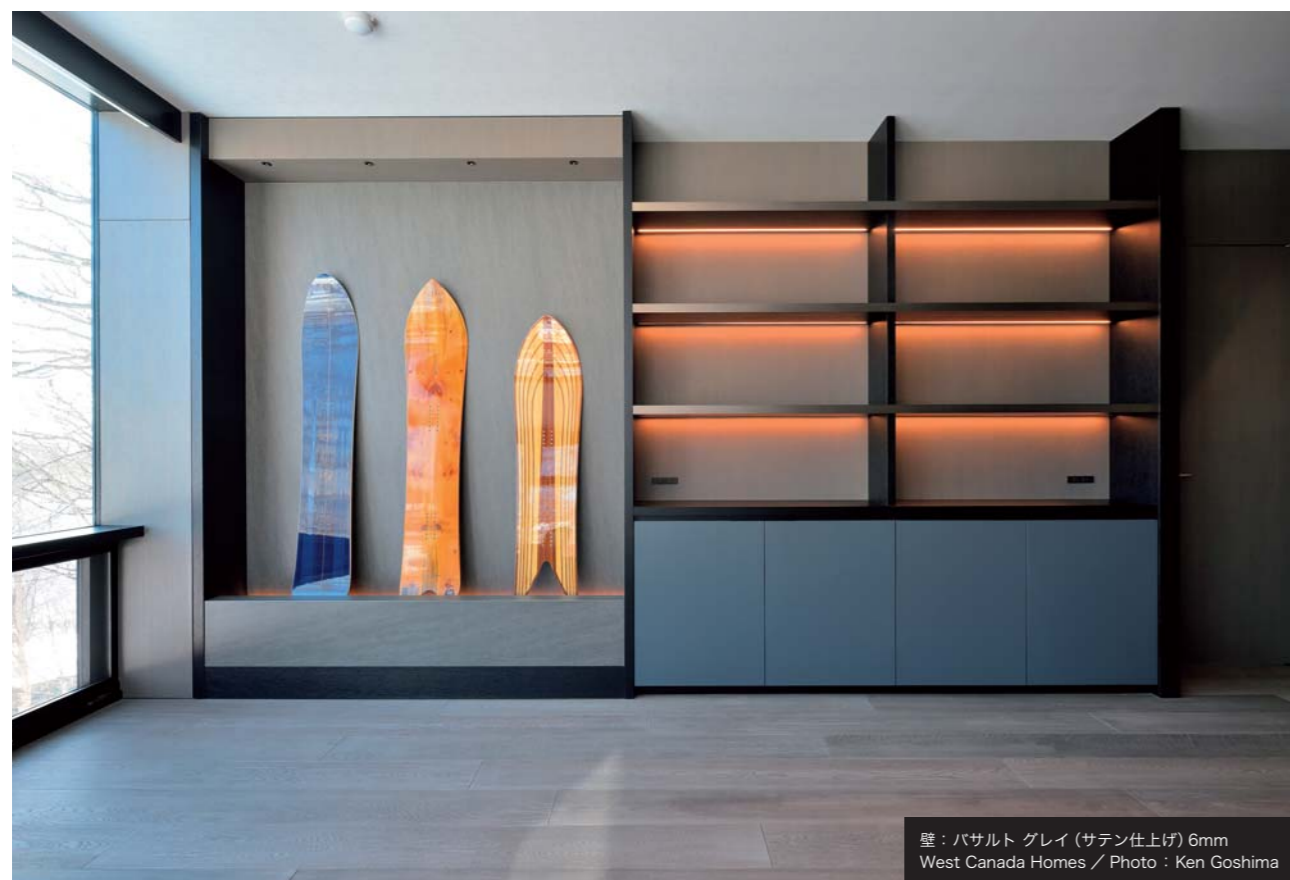




プール壁・床：ストラータ アルジェンタム (リパーウォッシュ仕上げ) 6mm  
West Canada Homes / Photo : Ken Goshima



壁：サン シモーネ



■ 品質性能試験

試験内容		ネオリス仕上げ				
判定方法		サテン	シルク	ポリッシュ	ウルトラソフト	リバーウォッシュ
吸水率 (%)	ISO 10545-3	0.01-0.1%				
比重 (g/cm <sup>3</sup> )	SIZE社データ	2.4g/cm <sup>3</sup>	2.4g/cm <sup>3</sup>	2.4g/cm <sup>3</sup>	2.4g/cm <sup>3</sup>	2.4g/cm <sup>3</sup>
曲げ強度 (N/mm <sup>2</sup> )	ISO 10545-4	t3mm,t6mm,t12mm > 45N/mm <sup>2</sup> (裏ガラス繊維無しの場合。裏張り有りは+1~4)				
モース硬度	UNE 67-101	≥6	≥6	≥4	≥5	6
滑り抵抗係数 乾燥 (C.S.R)	JIS A 1454	0.73	0.73	0.79	—	0.74
滑り抵抗係数 湿潤 (C.S.R)	JIS A 1454	0.71	0.58	0.39	—	0.62
滑り抵抗係数 乾燥 (C.S.R・B)	JIS A 1509-12	0.97	0.81	—	—	1.08
滑り抵抗係数 湿潤 (C.S.R・B)	JIS A 1509-12	0.84	0.93	—	—	1.02
滑り抵抗係数 石鹼水散布 (C.S.R・B)	JIS A 1509-12	0.69	0.79	—	—	0.96
耐衝撃性	ISO 10545-5	0.8	0.8	0.6	0.8	0.8

※上記の数値は測定値であり、保証値ではありません。  
 ※モース硬度は種類によって異なりますが、参考値として大理石：3.00 御影石：5.50程度です。

■ 耐薬品性試験 (サテン仕上げ)

試験機関：地方独立行政法人北海道立総合研究機構

汚染材料名	表面の変化の有無
塩酸 (35~37%)	○
硝酸 (61%)	○
ギ酸 (50%)	○
酢酸 (60%)	○
硫酸 (96%)	○
アセトン (99.5%)	○
メタノール (99.8%)	○
酢酸エチル (99%)	○
過酸化水素水 (31%)	○
塩化亜鉛 (81%)	○
過マンガン酸カリウム (0.02mol / L水溶液)	○
硝酸銀 (0.1mol / L水溶液)	○
ホルムアルデヒド酸 (37%)	○
除菌クリーナー (塩素系)	○

○：変化無し ○：ほぼ変化なし x：変化あり  
 JIS K 6902の15.耐汚染性の15.2B法に準拠

※カバー有り無し 同結果

■ お手入れについて

ほとんどの汚れは水拭きで落とす事が出来ますが、落としにくい汚れは洗剤をご使用下さい。  
 Neolithは科学洗剤、除菌剤に耐性がありますが、研磨粒子入りのスポンジたわしは表面を傷つける恐れがありますのでご注意ください。  
 ※ポリッシュ及びウルトラソフト仕上げは他の仕上げと異なり、一部薬品の使用や傷について注意が必要です。  
 アルカリ性漂白剤、酸化系漂白剤、フッ化水素酸、研磨スポンジは使用出来ません。



Neolith東京ショールームは3mを超える超大判スラブを常時70枚以上展示している国内唯一の展示場です。



TPB tech® を搭載したダイニングテーブルも展示しております。



■ Address

〒140-0002 東京都品川区東品川1丁目39番21号 第三齋藤ビル103号  
 Tel : 045-345-3220  
 Email : neolith@takao.co.jp  
 ※予約制のため、あらかじめ電話またはメールにてご連絡ください。